

Информация на русском языке по телефону:
+43 676 6464 020

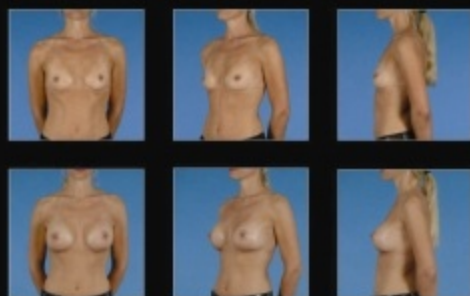
SERVING PERFECTION

info@milani.at
Tel: +43.699.1336.1336
www.milani.at

MOSER MILANI



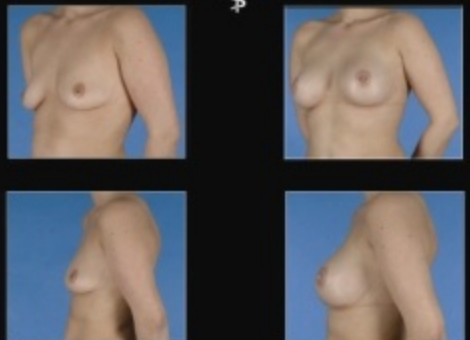
MOSER MILANI



MOSER MILANI



MOSER MILANI



MOSER MILANI

10 ВОПРОСОВ

которые задают ВСЕ пациенты

1. Можно ли после увеличения/подтяжки груди кормить младенца?

Можно. Но бывают женщины, у которых от природы не может быть молока. Проявляется это уже в момент беременности, поэтому предсказать что-то сложно.

2. Можно ли делать операции на груди до рождения ребенка?

Все зависит от желания пациента. Принципиально после операции ничего не препятствует рождению ребенка. Но во время кормления грудь набухает и постоянно меняется в размерах, что может привести к растяжкам или обвисшей груди, после чего все равно нужно будет делать подтяжку или даже менять имплантат. Но для самого ребенка никакой опасности быть не может - концентрации силикона в крови или молоке не наблюдается.

3. При увеличении груди имплантат вставляется под мышцу или на нее?

Это зависит от структуры кожи, которая будет покрывать имплантат. Если пациентка очень худенькая, то лучше поместить имплантат под грудные мышцы. Если же у нее грудь сама по себе большая, то скорее всего она ставит имплантат чтоб подтянуть кожу, тогда его лучше разместить непосредственно под железой - то есть над мышцей. Имплантат можно также разместить непосредственно в мышечном мешке (субфасциально) - это новая технология и применяется она в особых случаях.

4. Когда нужно менять имплантат?

Современные материалы не вызывают проблем, то есть скорее всего поставив один раз менять его уже не придется. Но так как эти имплантаты существуют на рынке не более десяти лет, то по этой теме нет хорошей достоверной литературы. В большинстве случаев грудь с годами меняется сама по себе, поэтому может быть такое, что Вам придется поменять имплантат по эстетическим соображениям.

5. Сколько времени после операции на груди должно пройти прежде чем мне можно будет заниматься спортом?

Минимум 4-6 недель, в зависимости от того, находится ли имплантат под мышцей или над ней.

6. Вреден ли силикон?

Нет! В литературе нет никаких негативных примеров.

7. Вреден ли ботокс?

Нет, ботокс применяется уже более 30 лет в нейрохирургии и этот медикамент давно и хорошо изучен.

8. Можно ли сразу же после применения ботокса выходить «в люди»?

После инъекции ботулинического токсина уже максимум через 15 минут наносить макияж, заниматься спортом ну или любым другим занятием.

9. Могут ли после отсасывания жира появиться впадины?

Впадины могут появляться в таких случаях: неправильная техника, пациент слишком толстый, плохая соединительная ткань от природы. Но обычно еще во время первой консультации легко можно определить, будет у Вас хороший или плохой результат.

10. Меняет ли подтяжка век выражение лица?

Нет. Наоборот, Вы выглядите свежее и расслабленнее. Усталый вид придают излишне растянутые нижние и верхние веки, которые частично удаляются во время этой операции.